

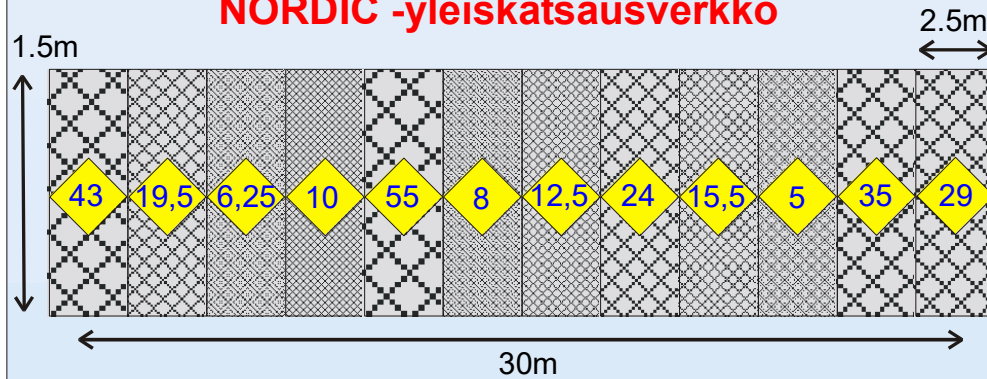
# Höytiäisen koekalastukset 2025

*Hannu Huuskonen*

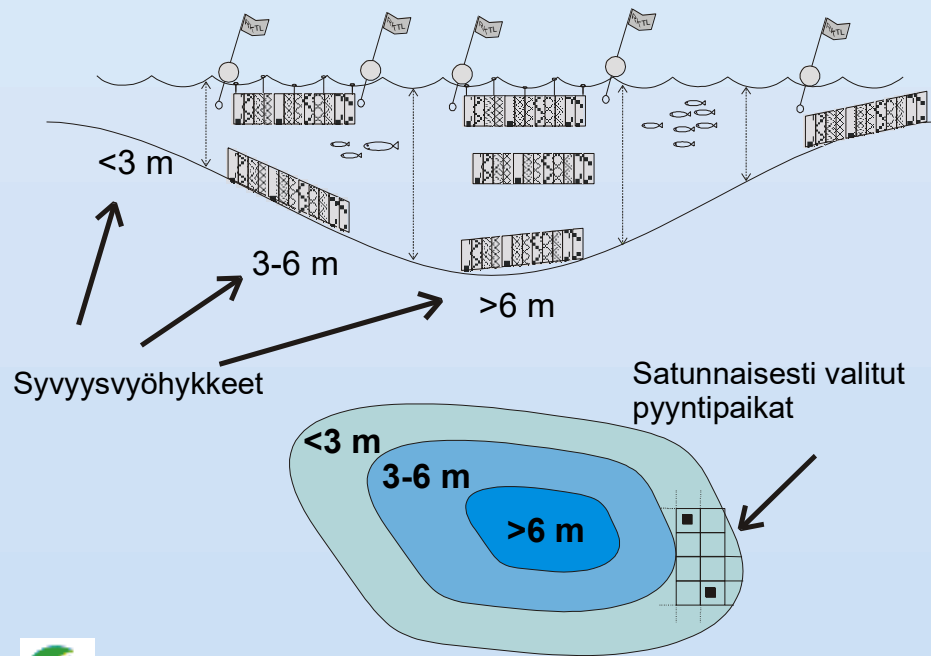
*16.4.2026*

# Verkkokoekalastuksen nykyiset menetelmät

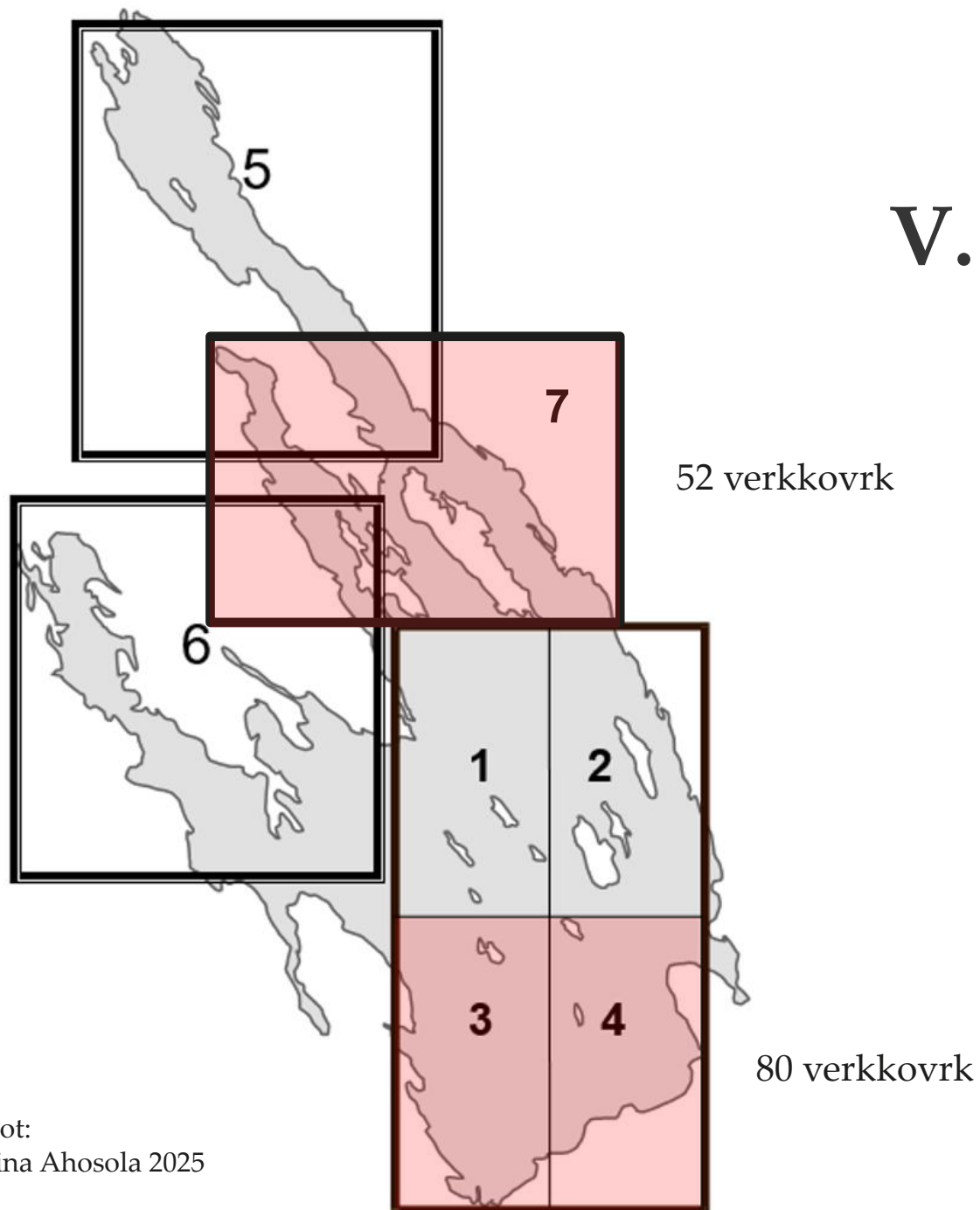
## NORDIC -yleiskatsausverkko



## Ositettu satunnaisotanta

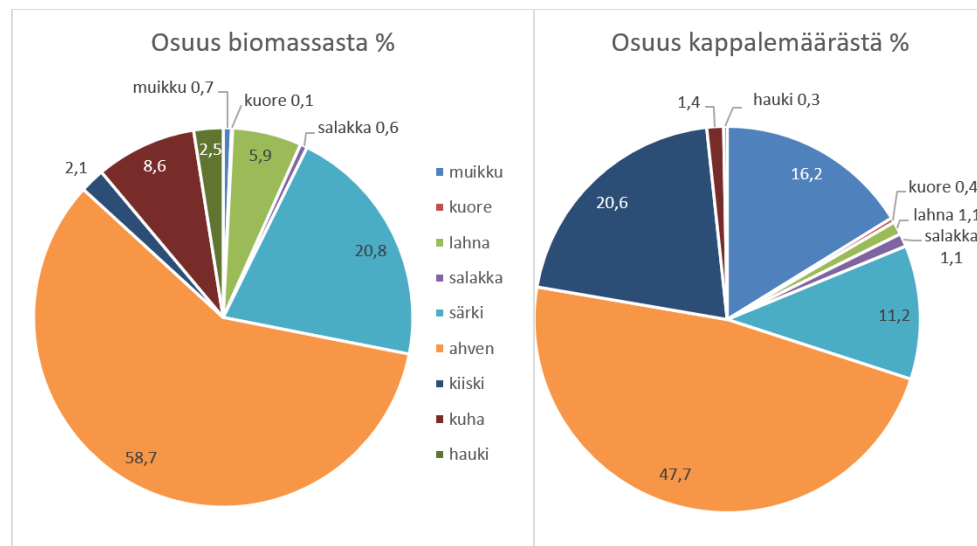
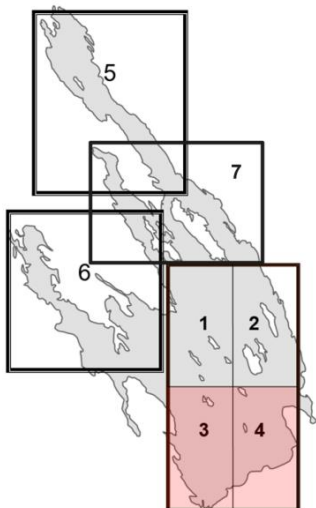


# V. 2025



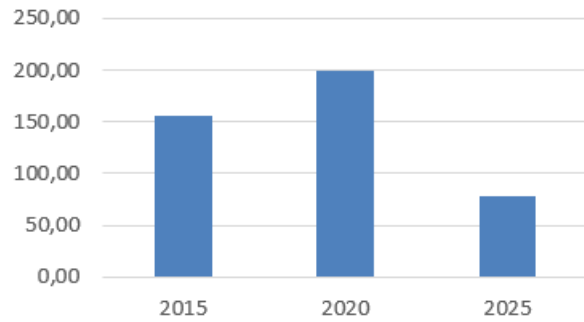
**Taulukko 2.** Höytiäisen osa-alueiden 3 ja 4 koekalastuksien yksikkösaaliit sekä kalojen keskipaino vuonna 2025. BPUE = yksikkösaalis biomassana (g/verkko-vrk), NPUE = yksikkösaalis yksilömääränä (kpl/verkko-vrk), sd = keskihajonta.

laji	BPUE			NPUE			keskip (g)
	g	sd	%	kpl	sd	%	
muikku ( <i>Coregonus albula</i> )	0,9	7,3	0,7	0,6	5,0	16,2	1,5
kuore ( <i>Osmerus eperlanus</i> )	0,1	0,3	0,1	<0,1	0,1	0,4	4,0
lahna ( <i>Abramis brama</i> )	7,9	62,4	5,9	<0,1	0,3	1,1	207,0
salakka ( <i>Alburnus alburnus</i> )	0,7	6,5	0,6	<0,1	0,3	1,1	19,3
särki ( <i>Rutilus rutilus</i> )	27,5	109,6	20,8	0,4	1,7	11,2	67,8
ahven ( <i>Perca fluviatilis</i> )	77,5	236,2	58,7	1,7	9,7	47,7	44,7
kiiski ( <i>Gymnocephalus cernuus</i> )	2,7	9,1	2,1	0,8	2,2	20,6	3,7
kuha ( <i>Sander lucioperca</i> )	11,4	64,9	8,6	0,1	0,3	1,4	224,8
hauki ( <i>Esox lucius</i> )	3,3	29,0	2,5	<0,1	0,1	0,3	258,0
yhteensä	131,9	525,3	100	3,7	19,7	100	36,6

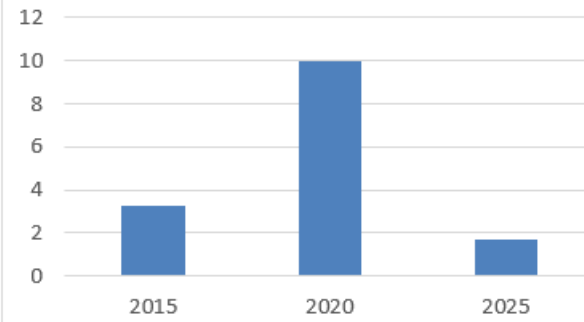


**Kuva 3.** Kalalajien prosentuaaliset osuudet yksikkösaaliista biomassana ja yksilömäärinä osa-alueilla 3 ja 4 vuonna 2025

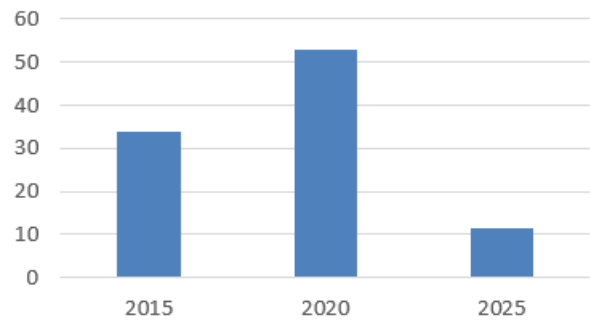
Ahven g / verkkovrk



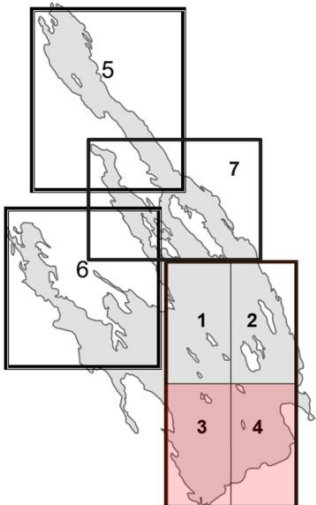
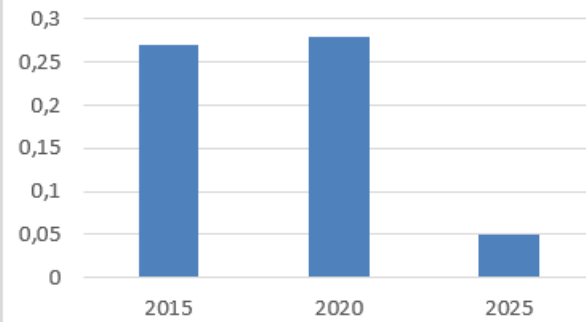
Ahven kpl / verkkovrk



Kuha g / verkkovrk

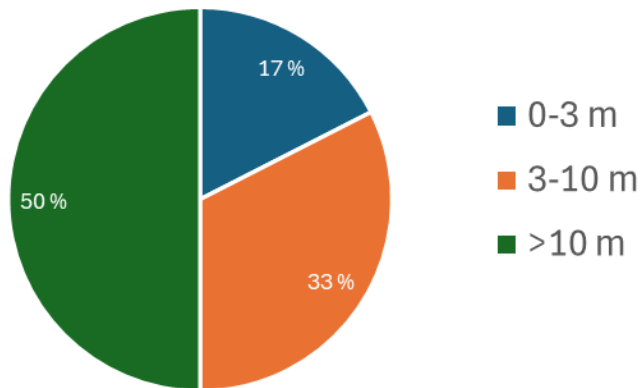


Kuha kpl / verkkovrk

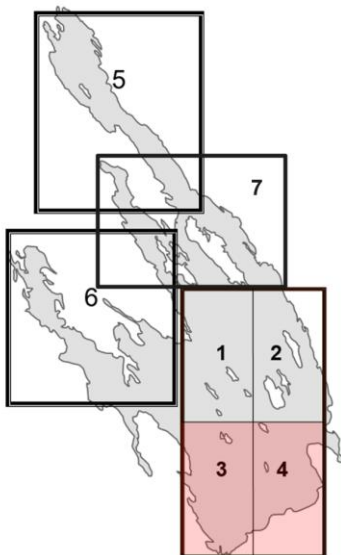
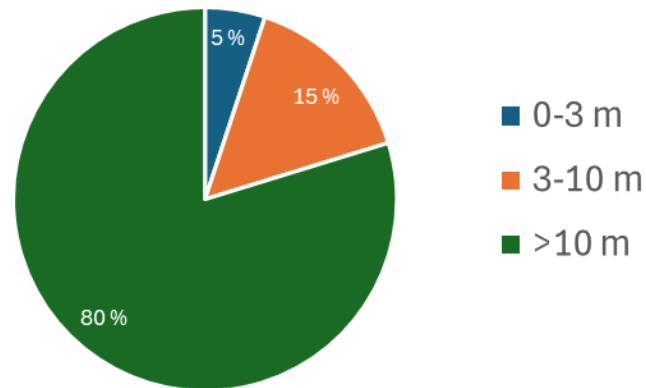


# Verkkojen jakautuminen eri syvyysvyöhykkeisiin:

2020

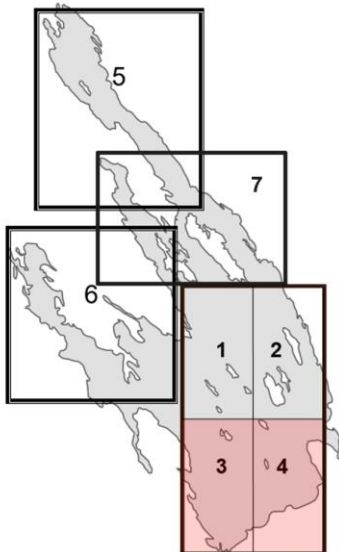
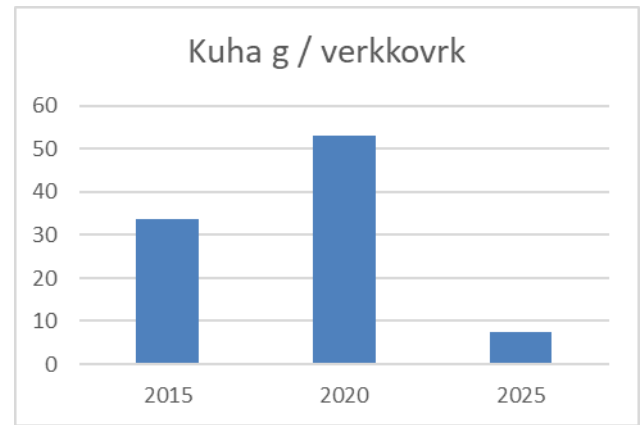
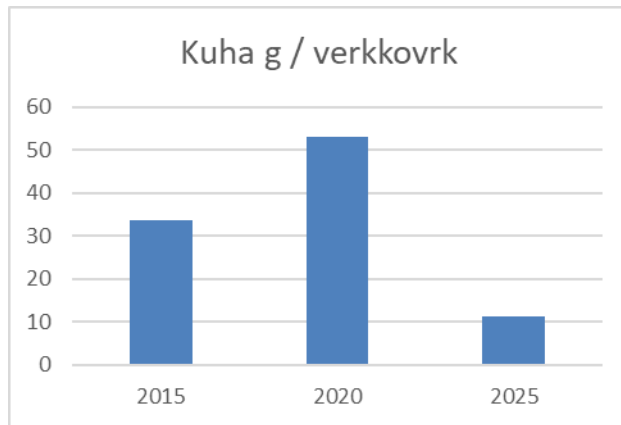
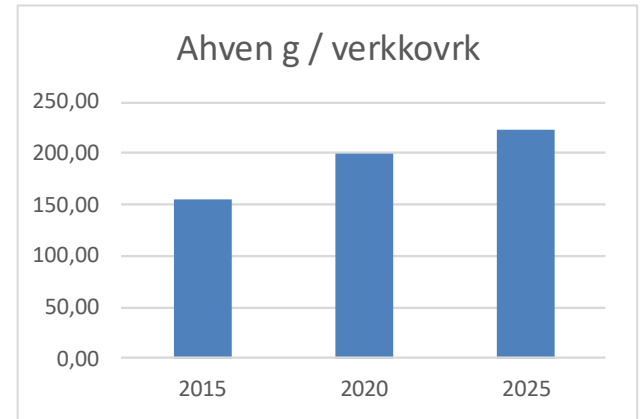
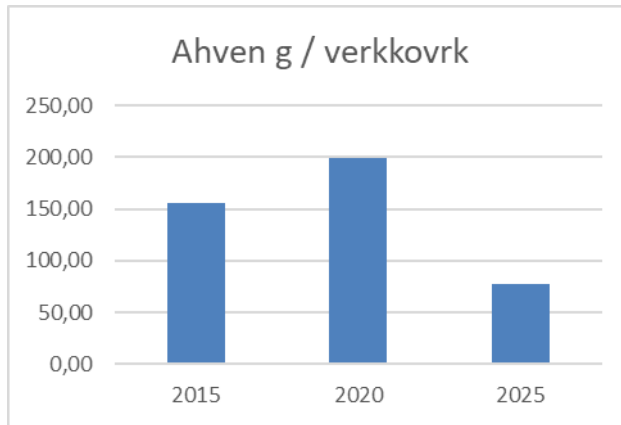


2025

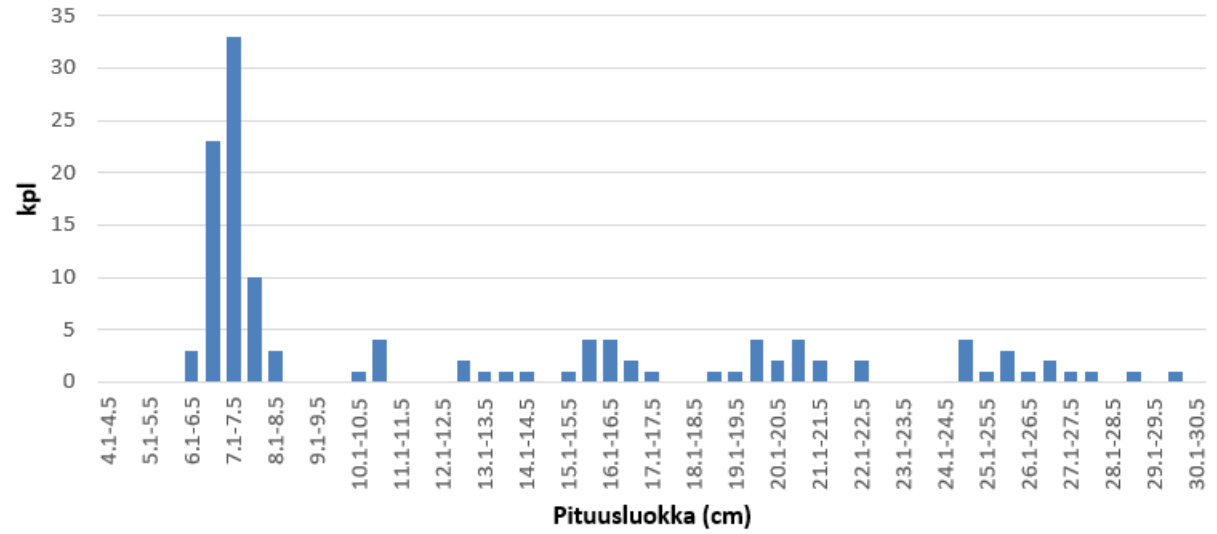


# Alkuperäiset yksikkösaaliit

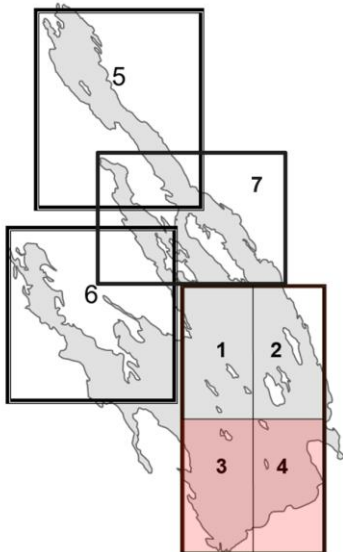
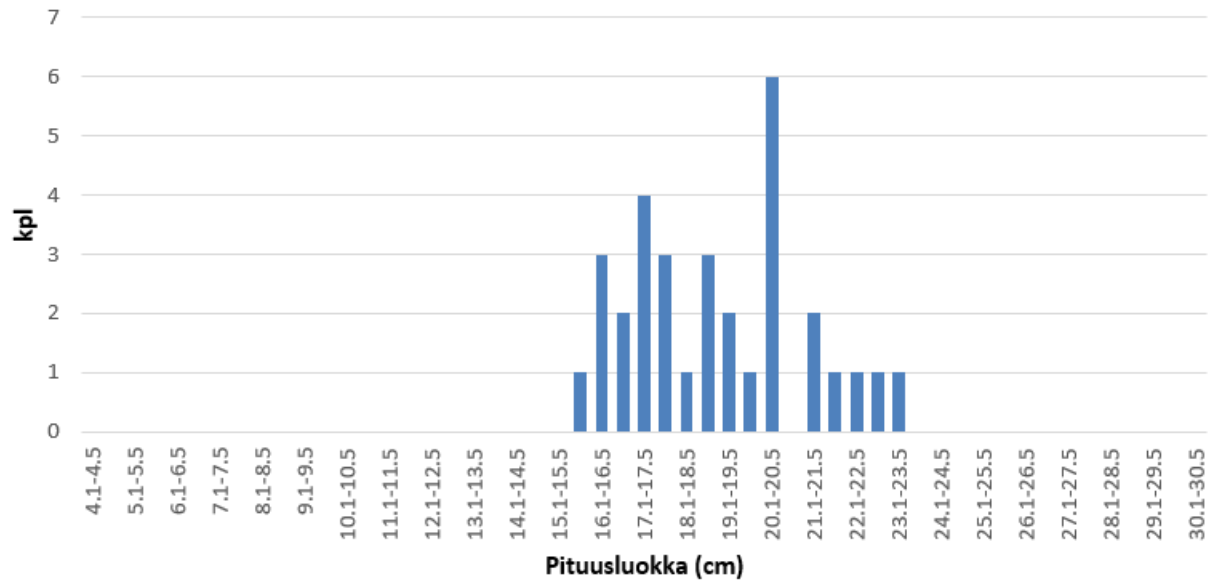
# "Korjatut" yksikkösaaliit



## Ahven

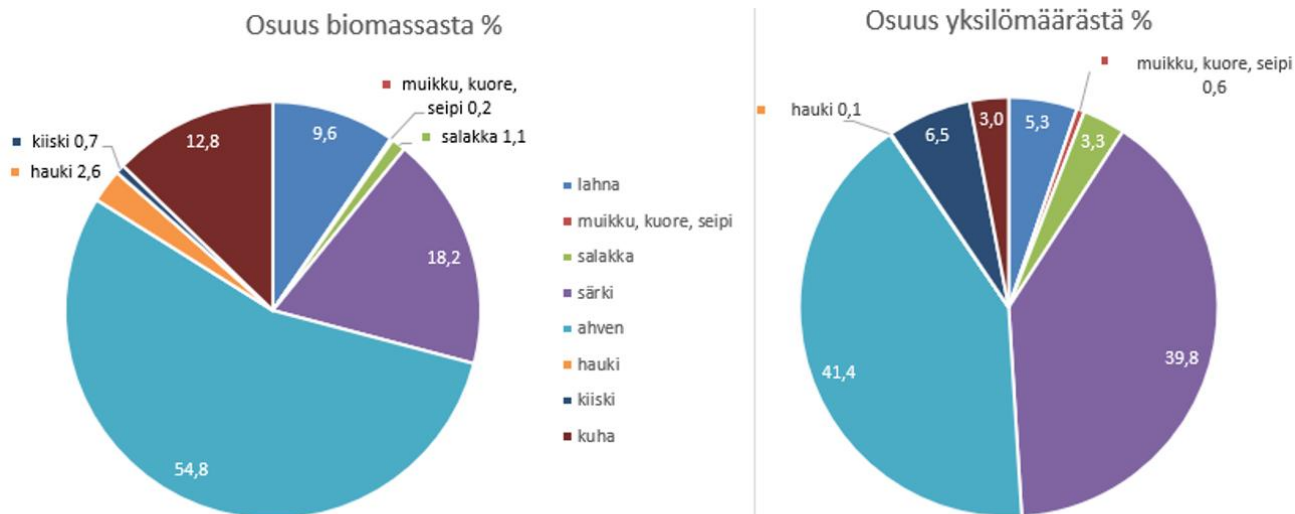


## Särki



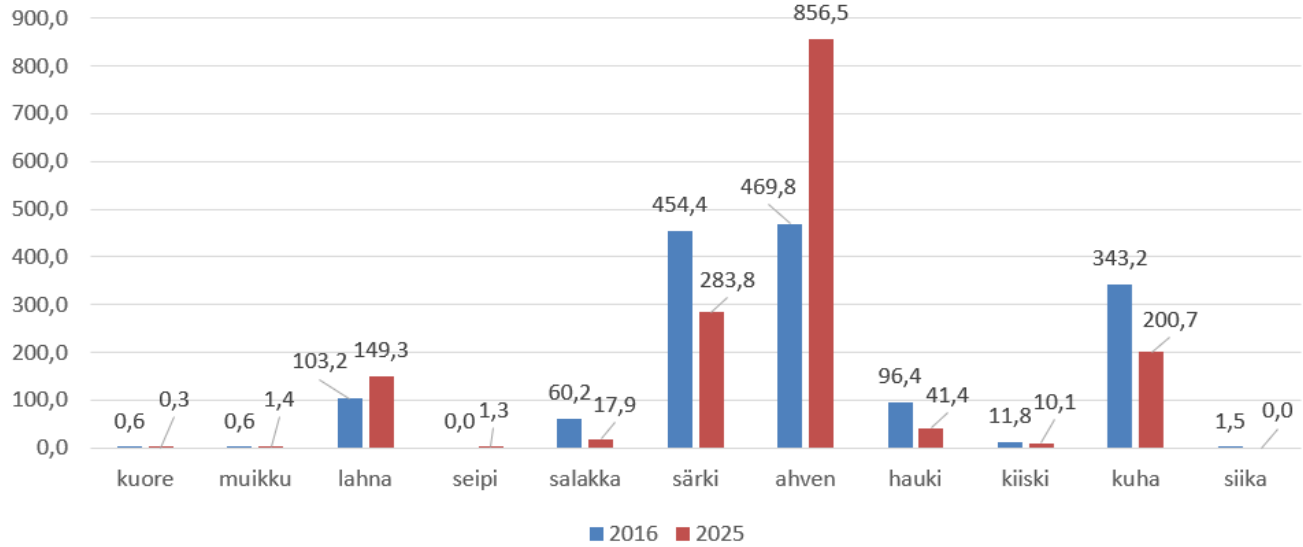
**Taulukko 2.** Höytiäisen koekalastuksen yksikkösaaliit sekä kalojen keskipaino vuonna 2025. BPUE = yksikkösaalis biomassana (g/verkko-vrk), NPUE = yksikkösaalis yksilömääränä (kpl/verkko-vrk), sd = keskihajonta.

laji	BPUE			NPUE			keskip. (g)
	g	sd	%	kpl	sd	%	
muikku ( <i>Coregonus albula</i> )	1,4	7,2	0,1	0,1	0,4	0,2	17,8
kuore ( <i>Osmerus eperlamus</i> )	0,3	1,3	< 0,1	0,1	0,5	0,3	2,6
lahna ( <i>Abramis brama</i> )	149,3	285,5	9,6	1,8	3,4	5,3	84,4
salakka ( <i>Alburnus alburnus</i> )	17,9	47,5	1,1	1,1	2,8	3,3	16,3
särki ( <i>Rutilus rutilus</i> )	283,8	472,7	18,2	13,2	25,5	39,8	21,4
seipi ( <i>Leuciscus leuciscus</i> )	1,3	9,3	<0,1	<0,1	0,1	0,1	67,0
ahven ( <i>Perca fluviatilis</i> )	856,5	920,1	54,8	13,8	17,2	41,4	62,2
kiiski ( <i>Gymnocephalus cernuus</i> )	10,3	14,1	0,7	2,2	2,7	6,5	4,8
kuha ( <i>Sander lucioperca</i> )	200,7	344,7	12,8	1,0	1,5	3,0	204,6
hauki ( <i>Esox lucius</i> )	41,4	209,6	2,6	< 0,1	0,2	0,1	1076,5
yhhteensä	1562,8	1637,0	100	33,3	43,7	100	47,0

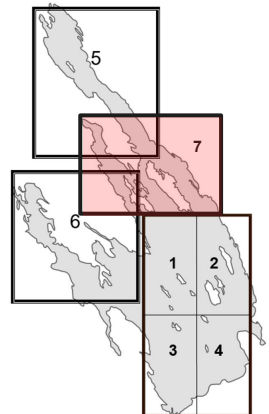
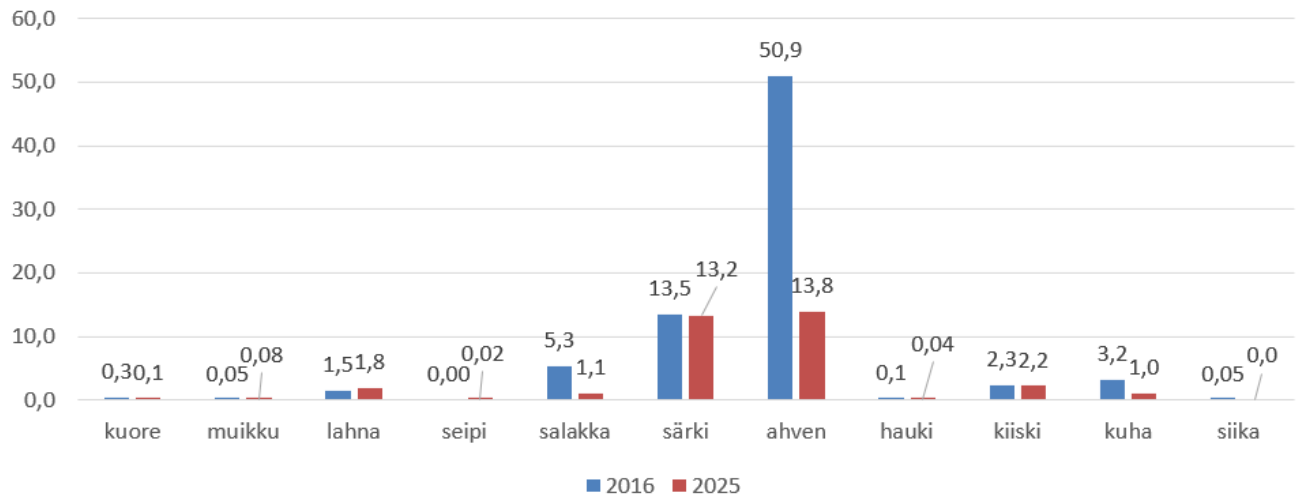


**Kuva 3.** Kalalajien prosentuaaliset osuudet yksikkösaaliista biomassana ja yksilömäärinä.

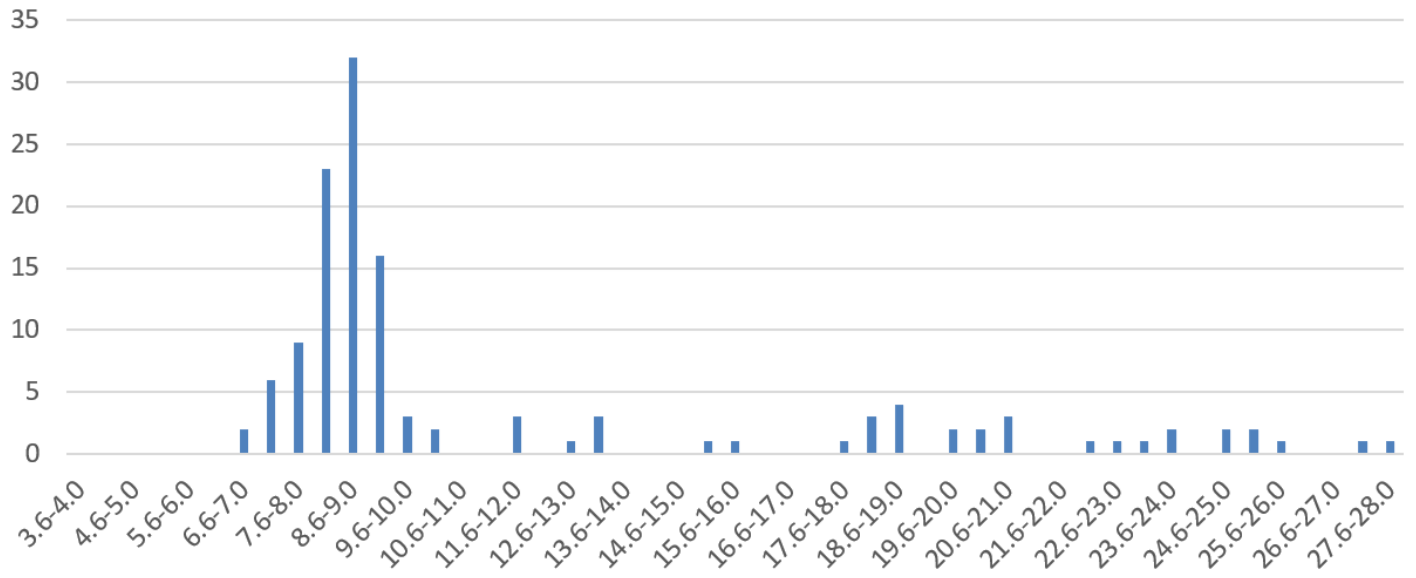
### Yksikkösaalis g / verkko-vrk



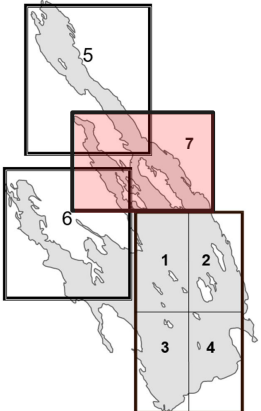
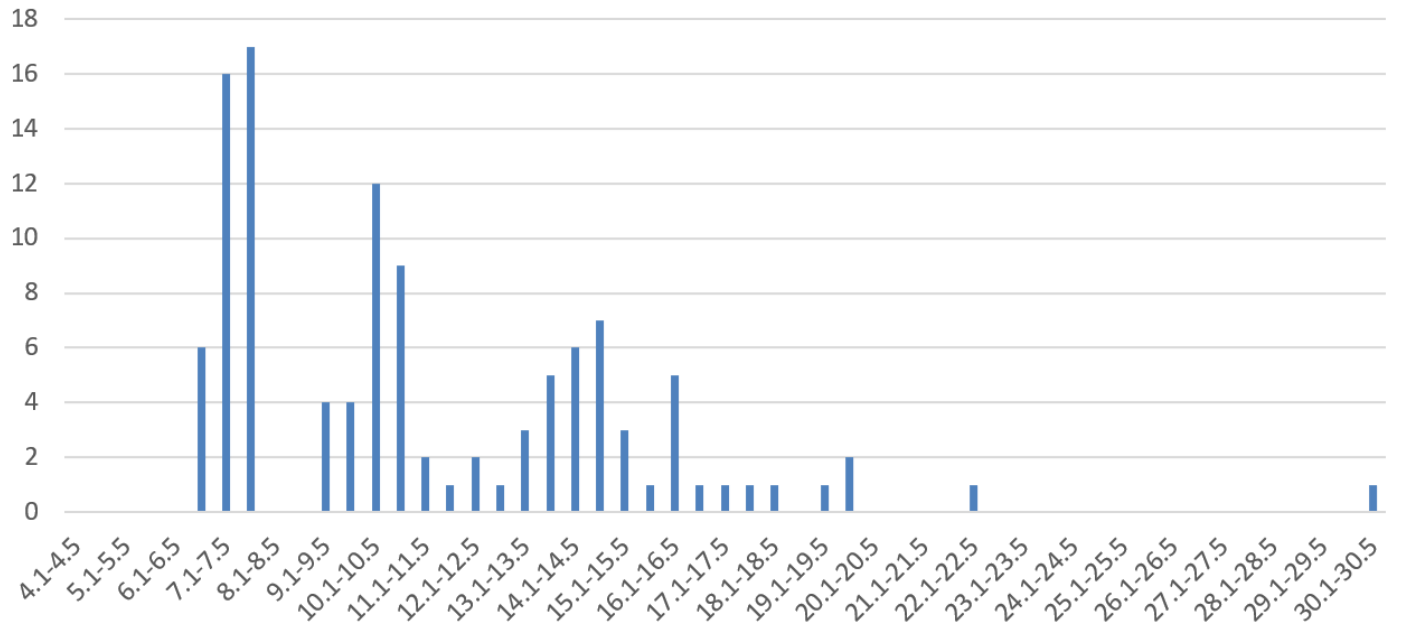
### Yksikkösaalis kpl / verkko-vrk

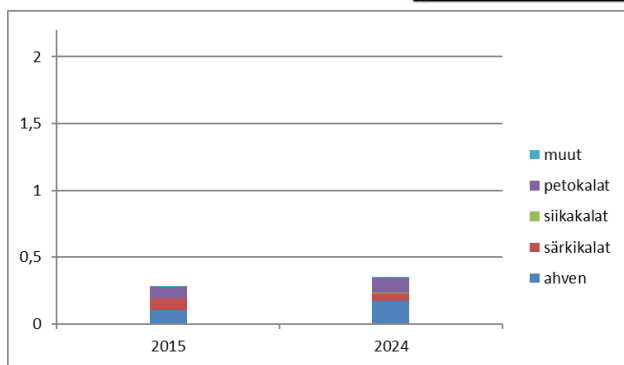
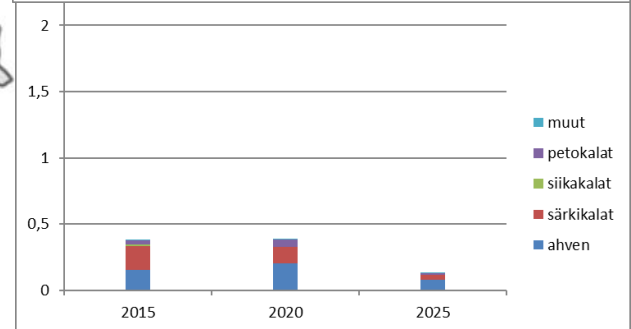
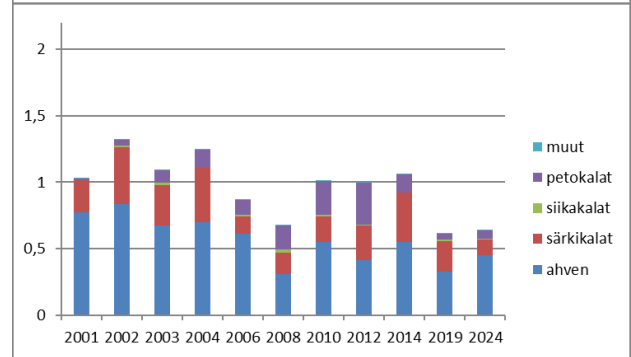
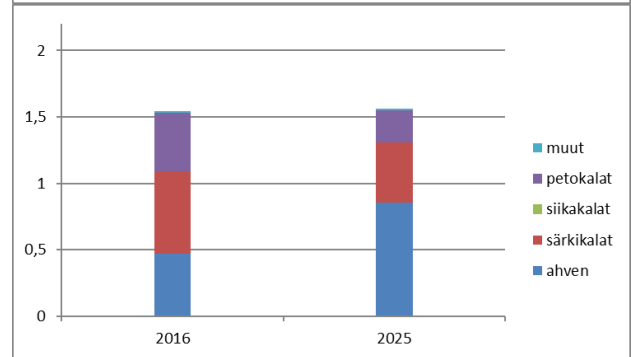
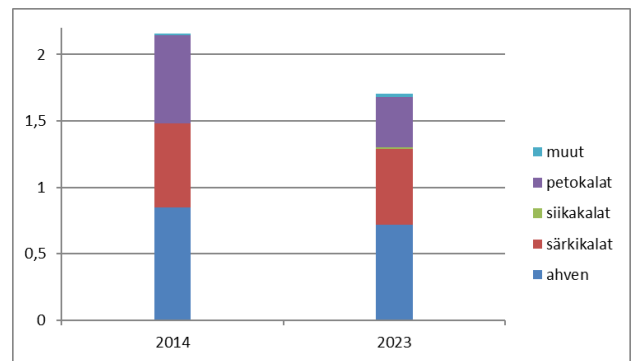
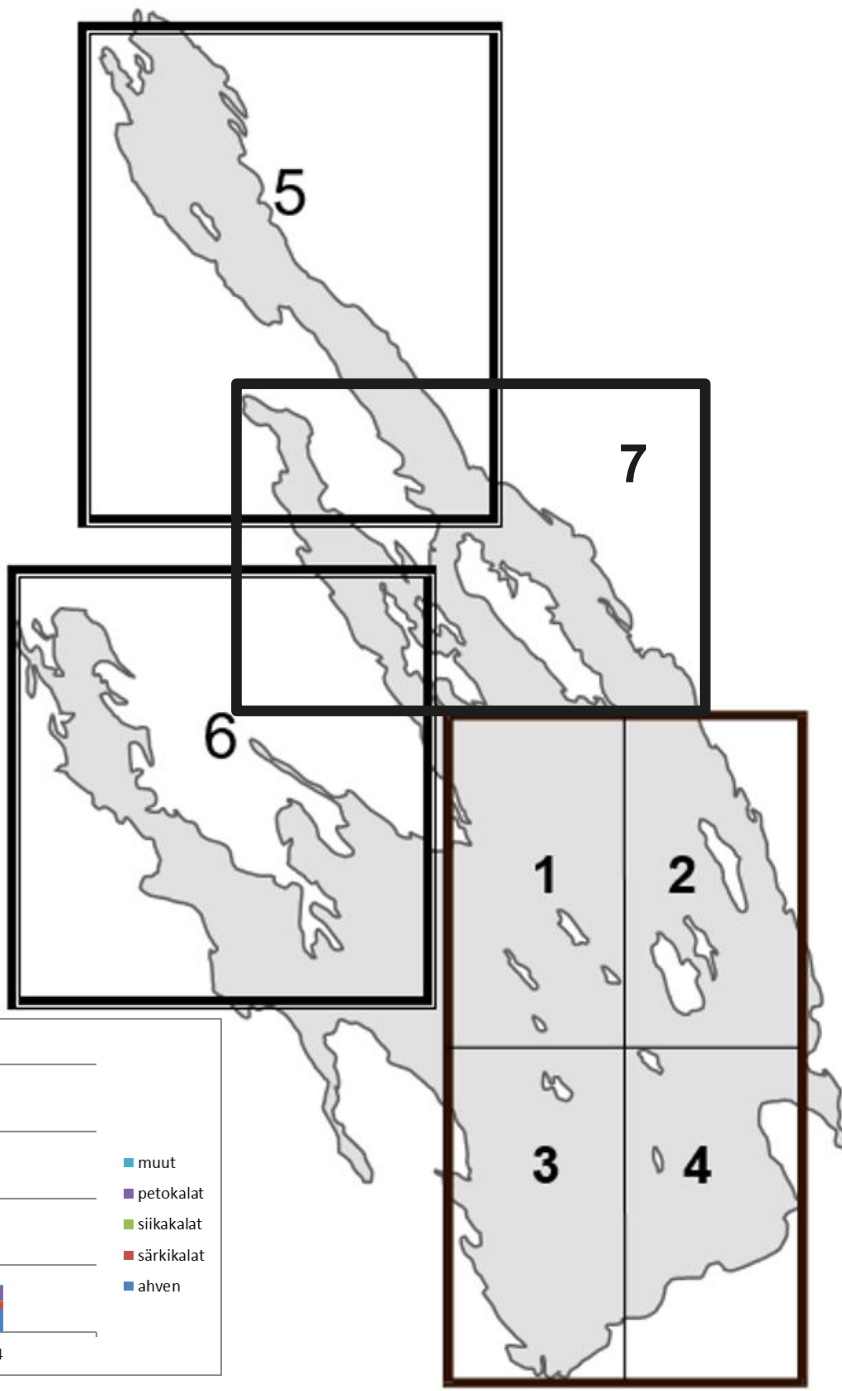
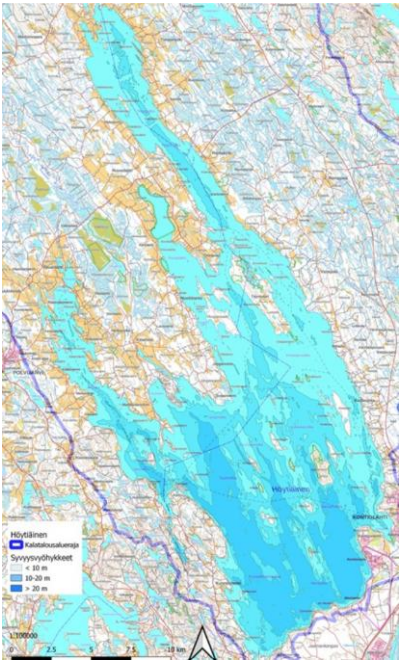


# Ahven



# Särki





**Kiitos mielenkiinnosta!**



Kuva: Mervi Paajanen